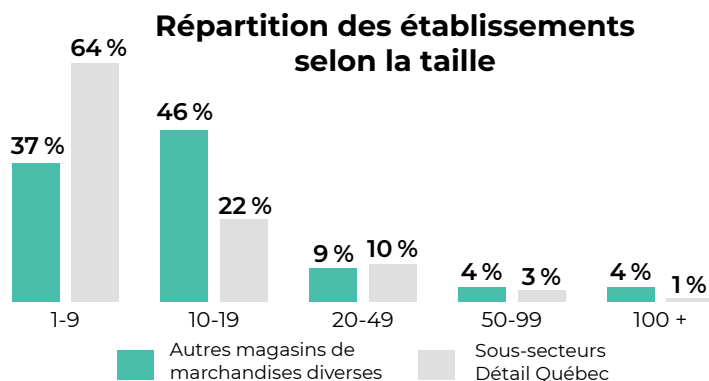


# AUTRES MAGASINS DE MARCHANDISES DIVERSES



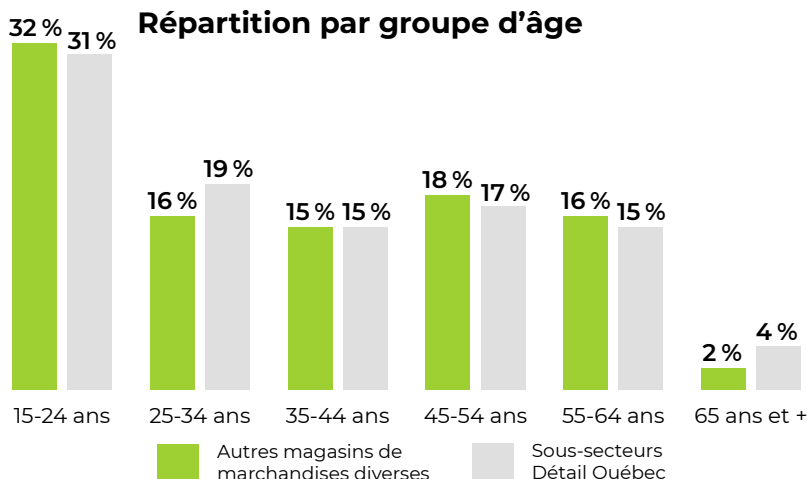
**1 182**  
établissements

ce qui représente **5 %** des établissements du commerce de détail

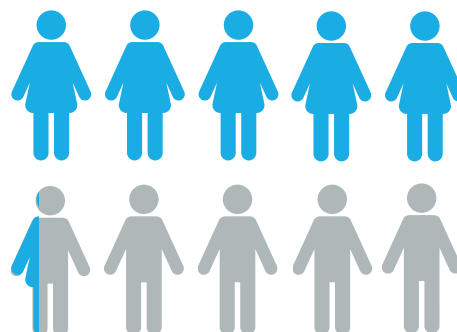


**25 730**  
travailleurs

Les travailleurs du secteur représentent **5 %** des emplois du commerce de détail au Québec.

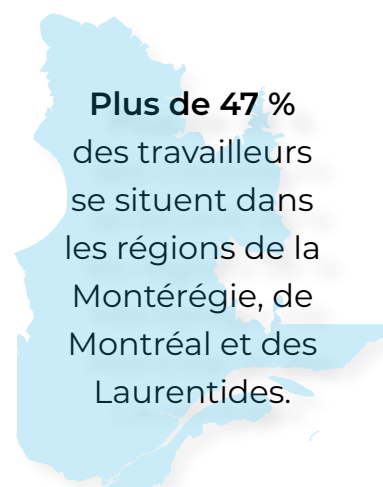


**Une majorité de femmes (54 %)**



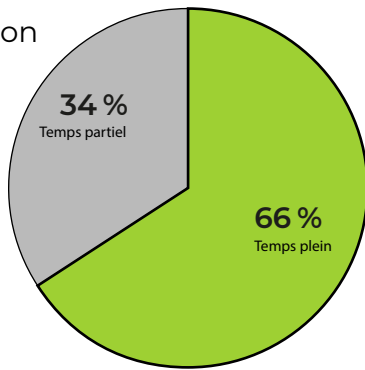
## Les principales professions

CNP	Professions	Nombre
6611	Caissiers	5 375
6421	Vendeurs	4 850
6622	Garnisseurs de tablettes, commis et préposés aux commandes	3 435
0621	Directeurs	2 895
6211	Superviseurs	905



## Régime de travail

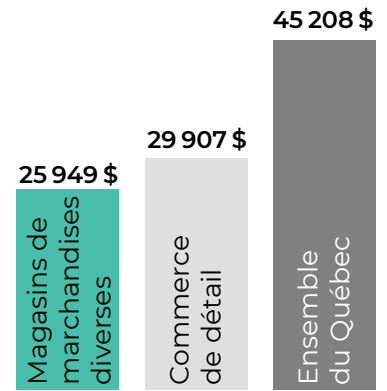
La répartition des emplois à temps plein et à temps partiel est la même que les sous-secteurs couverts par Détail Québec.



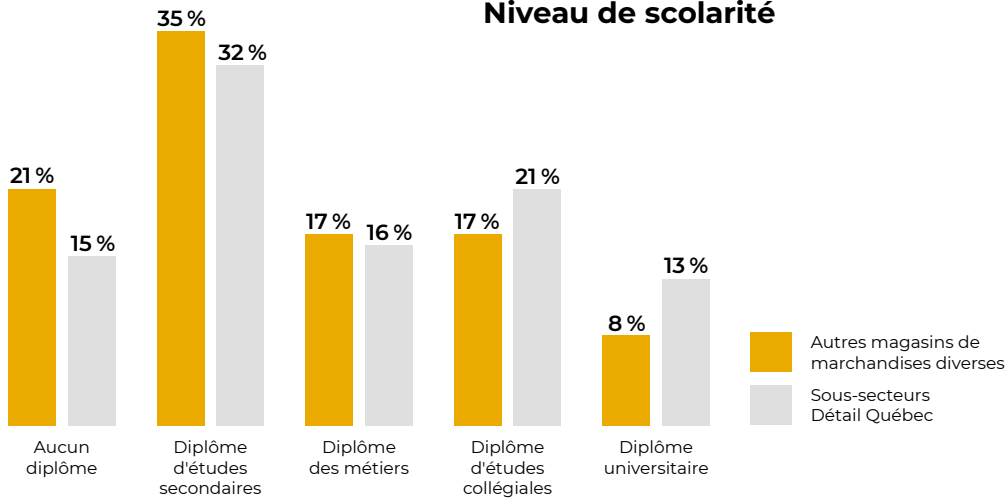
## Revenu d'emploi

Le revenu d'emploi moyen des magasins de marchandises diverses (SCIAN 452<sup>1</sup>) est **13 % moins élevé** que l'ensemble du commerce de détail.

<sup>1</sup> Le code SCIAN 452 inclut tous les magasins de marchandises diverses.

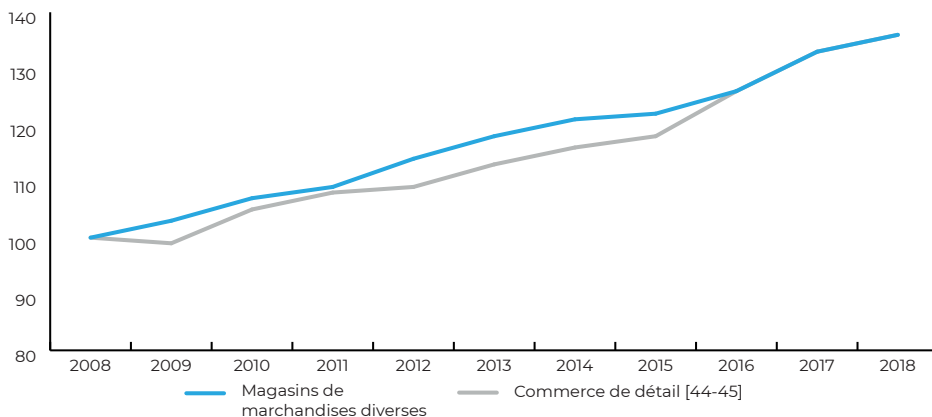


## Niveau de scolarité



S'expliquant en partie par la forte présence de jeunes (15-24 ans), le sous-secteur compte une plus grande proportion de diplômés d'études secondaires.

## Croissance des ventes de 2008 à 2018 (base 100 = 2008)



### Ventes 2018

(magasins de marchandises diverses):

**12,9 M\$**  
(soit 19 % des ventes canadiennes)

### PIB

Les magasins de marchandises diverses contribuent à **8 % du PIB** du secteur du commerce de détail au Québec.

Le sous-secteur des magasins de marchandises diverses (SCIAN 452) comprend les grands magasins et les autres magasins de marchandises diverses.

**Sources des données :** Détail Québec, Diagnostic sectoriel de la main-d'œuvre du commerce de détail au Québec 2020-2023. Statistique Canada. La fiche porte sur le code SCIAN 4529 Autres magasins de marchandises diverses.

**Notes :** Les sous-secteurs couverts par Détail Québec excluent les secteurs de l'automobile et de l'alimentation. L'utilisation du masculin a été choisie pour des fins de visibilité. Il inclut le féminin et ne se veut aucunement discriminatoire.

Réalisé grâce à la contribution financière de la Commission des partenaires du marché du travail.

